



ANNO DOMINI
VINEYARDS

sceglie
Adriana Itri

a cura di Roberta Gubitosi
8 febbraio – 12 aprile 2020

Inaugurazione sabato 8
febbraio ore 18.00



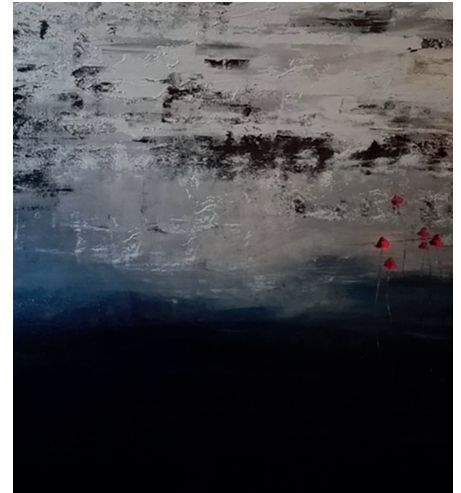
ADRIANA ITRI “LA VITA SOSPESA”

La vita sospesa rappresenta un percorso nelle opere dell'artista triestina Adriana Itri accompagnate dall'abito-installazione di Corinna Bernardis. Adriana Itri vive l'arte come ascolto di sé, del profondo sentire ricco di reminiscenze e di storie. Si tratta di una ricerca interiore che coglie il processo dell'esistenza tramite la fluidità della materia e la profondità del colore. La matrice informale e gestuale contraddistingue la sua produzione fin dalle sue prime opere, in cui la personalità fortemente istintiva ed emotiva emerge tramite la stratificazione cromatica e l'accumulo di pesanti spatolate. L'azione veloce basata sull'interazione espressiva del gesto si combina

a volte con il collage di foto quali imprinting di persone, frammenti di vita e di storie che preannunciano la ricerca esistenziale più recente. Negli anni infatti Adriana Itri rallenta l'immediatezza emotiva del gesto, per penetrare l'esistenza attraverso una riflessione più profonda basata sulla sintesi concettuale dell'immagine e del colore. Il modo nuovo di percepire il tempo e lo spazio si manifesta nell'esigenza di togliere per giungere a una visione “minimalista”. Così nelle serie degli *Angeli* e dei *Fiori*, le spatolate e le pennellate riflettono un agire più lento e meditato, mentre le variazioni cromatiche divengono più

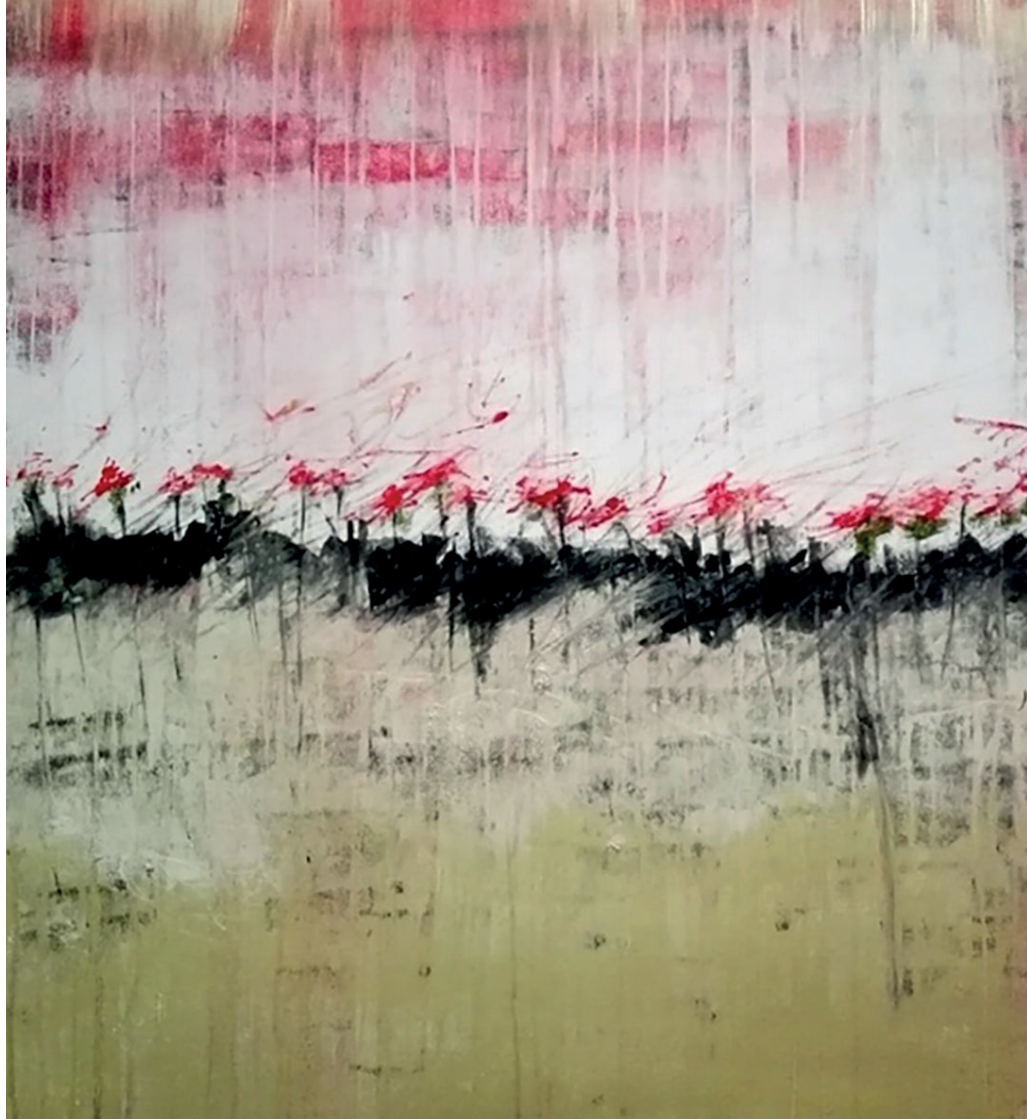


distese. Nei quadri-abiti, le vesti femminili si presentano leggere, vaporose sospese nell'atmosfera quasi a rievocare l'esistenza di persone che non ci sono più: sono angeli, presenze che partecipano invisibili alla nostra vita. Attraverso la forza iconica dell'abito, l'artista esprime la transitorietà della vita e il fluire dell'esistenza anche nella dimensione interiore del ricordo e della memoria. Più esplicito è il riferimento alla singolare realtà dell'artista nella serie dei *Fiori*, caratterizzati dai lunghi steli recisi tra le stratificazioni di colore. Simbolo dell'unicità e della diversità di ognuno nella moltitudine, i fiori si distinguono



per l'assenza di radici e per quel fluttuare in divenire nello spazio materico. La tavolozza di Adriana Itri si riduce ai grigi, agli ocre e ai blu fino a giungere alla profondità del nero quale espressione di forza e di energia sofferente. L'essenzialità del nero coinvolge totalmente l'artista che si perde nella sua sintesi estrema ricca di emozione, di sentimento e di vita.

Roberta Gubitosi





ANNO DOMINI
VINEYARDS

47 Anno Domini soc. agr. ss. - via Treviso Mare, 2 - 31056 Roncade - Treviso ITALY | www.47annodomini.it | info@47annodomini.it